

SAISON 2026/2027



FFvolley
Comité Seine et Marne

FFvolley

S'AFFILIER À LA FÉDÉRATION FRANÇAISE DE VOLLEY



TOUT COMMENCE
DANS UN CLUB

#ACHACUNSONVOLLEY

www.cdvb77.fr

Créez votre association, affiliiez-vous à la FFVolley et

REJOIGNEZ LA FAMILLE VOLLEY !



VOLLEY-BALL
BEACH VOLLEY
VOLLEY ASSIS



mais également

VOLLEY OUTDOOR
SOFT VOLLEY
VOLLEY SOURD
VOLLEY ADAPTÉ

etc.

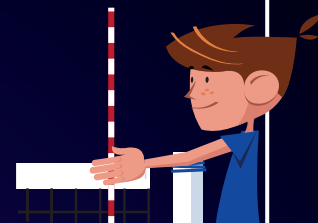
#ACHACUNSONVOLLEY



CE QUE L'ON PEUT FAIRE À LA FFVOLLEY

JOUER

De 4 à 99 ans, en **loisir** ou en **compétition**, en intérieur ou à l'extérieur, en situation de **handicap** ou de pathologie chronique, à la FFVolley vous trouverez forcément une pratique qui vous convient.



SE FORMER

À la FFVolley vous aurez accès à de nombreuses formations **d'entraîneurs**, **d'arbitres** et de **dirigeants**, en lien avec nos 3 types d'activités.

ÊTRE DÉTECTÉ

Grâce à la FFVolley, vous avez la possibilité d'être détecté et d'accéder aux différents stages et sélections qui mènent vers les **équipes de France**. Les plus talentueux auront la possibilité d'intégrer des structures fédérales de formation comme un pôle.



AVOIR L'AGRÉMENT MINISTÉRIEL

S'affilier à FFVolley permet d'avoir l'**agrément** ministériel.
L'affiliation d'une association sportive à une fédération sportive agréée par l'État en application de l'article L. 131-8 du code du sport vaut agrément.

Cela permet d'obtenir la possibilité de bénéficier de l'**aide de l'État** (Subventions, Coupons Sport, Agence Nationale du Sport, etc.), de permettre l'ouverture exceptionnelle des buvettes lors de l'organisation de vos manifestations sportives, ou encore des tarifs réduits pour la redevance de la SACEM, donnant le droit de diffuser de la musique lors des compétitions.



ÊTRE ASSURÉ ET PARTICIPER À LA VIE FÉDÉRALE

S'affilier à FFVolley permet aux pratiquants, bénévoles, éducateurs ainsi qu'au club de bénéficier d'une **assurance en responsabilité civile**.

Les clubs affiliés à la FFVolley sont membres de droit des Comités Départementaux et des Ligues Régionales ce qui permet de participer aux décisions fédérales.



GSD77

Vous êtes une association !
Engagez une équipe en
loisir Compet'Lib 4x4 ou 6x6
sans vous affilier à la FFVolley.
Contactez-nous !

CRÉER UN CLUB AFFILIÉ À LA FFVOLLEY

1

CRÉER UNE ASSOCIATION

L'acte fondateur d'une association est la signature d'un contrat par au moins 2 personnes qui les engage les unes par rapport aux autres. Ce contrat est appelé **statuts**.

La FFVolley propose des statuts types (permettant l'agrément ministériel, compatibles avec ceux de la fédération).



<https://extranet.ffvb.org/211-37-1-Affiliation-et-Reaffiliation>

2

S'AFFILIER À LA FFVOLLEY

Pour s'affilier à la FFVolley, les dirigeants doivent remplir le formulaire « **demande d'affiliation** » présent sur le site de la FFVolley et le renvoyer à la **Ligue régionale** de leur territoire.



<http://extranet.ffvb.org/211-37-1-Affiliation-et-Reaffiliation>

Pour connaître le détail de la procédure d'affiliation ou de réaffiliation, il est conseillé de se reporter au « **Règlement général des licences et des groupements sportifs affiliés** », présent sur le site de la FFVolley.



<http://extranet.ffvb.org/196-37-1-Statuts-et-Reglements>

**POUR LES CLUBS D'ILE DE FRANCE
LE FORMULAIRE DE DEMANDE D'AFFILIATION EST À RENVOYER À**

LA LIGUE D'ILE DE FRANCE DE VOLLEY
36, Rue Etienne Dolet 94230 CACHAN
ligue@volleyidf.org - 01 46 63 09 68
<https://www.volleyidf.org/>

POUR UNE PREMIERE AFFILIATION vous devez **joindre un exemplaire des statuts de votre Groupement Sportif (GS)** et le récépissé de la **déclaration à la Préfecture** ou au Tribunal d'Instance.

#ACHACUNSONVOLLEY

À SAVOIR



TYPES D’AFFILIATIONS

- **Affiliation Loisir**

- Pratique loisir adulte uniquement.
- Compétitions loisir 4x4 et 6x6 possibles.
- Accès aux licences encadrement (dirigeant, éducateur, etc.).

- **Affiliation Compétition**

affiliation loisir + :

- Pratiques jeunes à partir de 4 ans.
- Accès aux licences et compétitions départementales, régionales et nationales à accession et coupes de France.
- Accès aux licences et compétitions outdoor (beach volley, green, ...).
- Accès aux licences et manifestations Para Volley.



Si vous ne proposez qu’une pratique loisir à vos adhérents,

l’affiliation loisir seule a un coût très faible.

Les licences loisir ont également un coût nettement inférieur à celles de la compétition

PACK CREATION GSA VOLLEY

- **La première année et la suivante, vous bénéficiez de plusieurs offres***

- **FFVolley** (Pack Création : réductions, crédit formation, dotation de ballons)
- **Ligue d’Ile de France** (Réductions)
- **Comité de Seine et Marne** (Réductions)



<http://extranet.ffvb.org/211-37-1-Affiliation-et-Reaffiliation>

**Vérifiez les offres en cours en fonction de l’année*

LES ENGAGEMENTS

- **Tous les membres dirigeants** du club doivent être licenciés auprès de la FFvolley sous licences encadrement extension Dirigeant.
- Tous les adhérents du club doivent être licenciés auprès de la FFvolley.
- Les dirigeants s’engagent à faire respecter les règles et procédures régissant la création, le renouvellement et les mutations des licences définies dans le Règlement Général des Licences et des GSA consultable sur le site de la FFvolley.

TARIFS

SAISON 2026/2027

Voici une partie des tarifs* en vigueur pour la saison 2026/2027

Création = première affiliation / *Tarifs en euros (€)

	FFVolley		Ligue IDF		Comité 77		TOTAL
	Tarif	Création	Tarif	Création	Tarif	Création	
Affiliation							
Loisir	38,34	20,18	12	0	21	0	71,34
Compétition Dép.	122,09	20,18	28	0	105	0	255,09
Compétition Rég.	220,97	-	134	-	105	-	459,97
Compétition Nat.	306,74	-	134	-	105	-	545,74
Licences							
Encadrement							
Dirigeant	31,28	**	15.75	-	3	-	50,03
Éducateur/Arbitre	39,35	**	15.75	-	3	-	58,10
Loisir							
Sans Compét (Loisirs)	22	**	0	-	0	-	22
Compét Lib	32,29	**	6.50	-	4	-	42.79
Compétition							
Senior	51,46	**	20.50	-	5	-	76.96
Jeune (Ex M15)	27,24	**	14.50	-	4	-	45.74
Championnats							
Loisir							
4x4	-	-	-	-	58	-	58
6x6	-	-	-	-	58	-	58
Départemental							
Accession Régional	-	-	-	-	131	-	131
Jeune (Ex M15)	-	-	-	-	70	-	70

Simulation pour un club loisir avec 3 dirigeants et 2 équipes en compétition loisir 6x6 :

Affiliation - 71,34€ + Licences encadrement - 50,03€ x 3 + Engagement 1 équipe 6x6 - 58€ = **279.43€ / an**

Coût pour les pratiquants : licences compét Lib - **42.79 € / an** - licences sans compétition - **22€ / an**

INFOS PRATIQUES



« N'hésitez pas à m'appeler.
Je peux passer vous voir
afin de répondre
à vos questions »

Manuel GESLIN

Comité de Seine et Marne

Manuel GESLIN (Responsable développement)

06 28 76 65 27 - manuelgeslin@cdvb77.fr

www.cdvb77.fr

• **Ligue d'Ile de France**

Sandrine DELAMARE : 01 46 63 09 68 - volley.idf@orange.fr

www.volleyidf.org

• **Fédération Française de Volley**

Nathalie LESTOQUOY : 01 58 42 22 43 - nlestoquoy.ccsr@ffvb.org

www.ffvb.org

#ACHACUNSONVOLLEY



my.ffvolley.org

Gestion des licences

PARTENAIRES



#ACHACUNSONVOLLEY